

Fogorvosi járó- és fekvőbeteg alap- és szakellátó 2015.

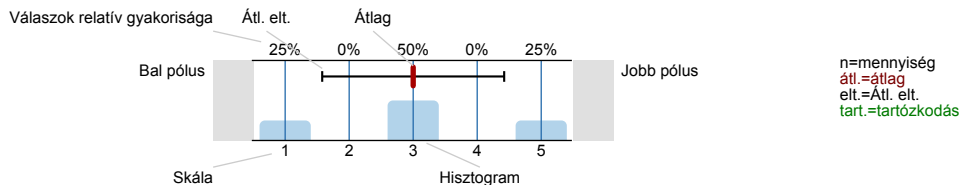
Válaszadók száma = 132



Felmérés eredmények

Jelmagyarázat

Kérdésszöveg



1. JÁRÓBETEG ELÉGEDETTSÉGI VIZSGÁLAT

Kedves Betegünk!

Szeretnénk a járóbeteg szakrendeléseinken a betegellátás színvonalát javítani. Tisztelettel kérjük, hogy a kérdőív pontos kitöltésével szíveskedjen ezen törekvésünket segíteni. Az észrevételek összegzése után a felmerült problémák optimális megoldására törekszünk. A kérdőív kitöltése névtelen és önkéntes.

Köszönjük, hogy válaszaival segíti munkánkat.

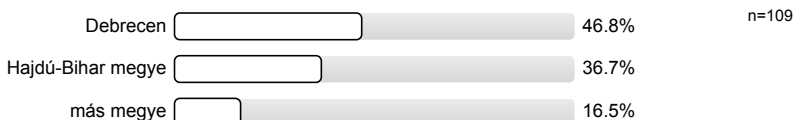
a Klinikai Központ vezetése

**Az alábbi kérdések megfelelő válaszait/elégedtségének mértékét X-el jelölje be!
(1:nem elégedett 2:kissé elégedett 3:közepesen elégedett 4:elégedett 5:nagyon elégedett)**

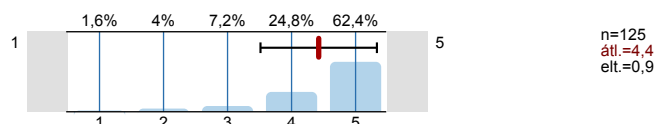
1.1) Honnan érkezett?



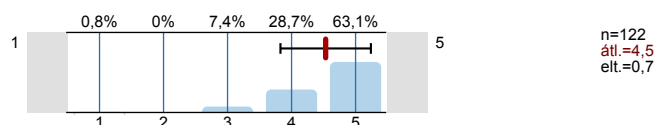
1.2) Lakóhely szerint?



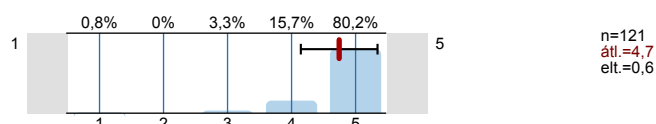
1.3) Mennyire elégedett a rendelő és a kiszolgáló egységek (váró, WC) tisztaságával?



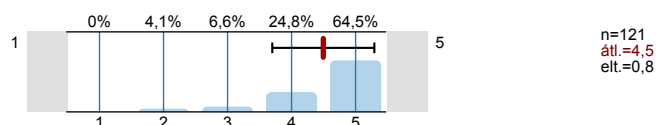
1.4) Mennyire elégedett a várakozás körülményeivel?



1.5) Mennyire elégedett Ön a fogadásával, érkezésekor kapott tájékoztatással?



1.6) Mennyire elégedett a várakozási idővel?



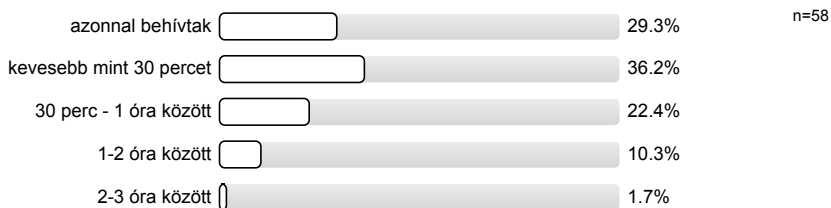
1.7) Előjegyzéssel (nap, óra, perc meghatározásával) érkezett-e a szakrendelésre?



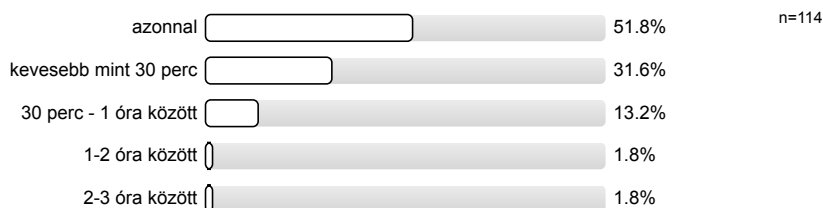
1.8) Amennyiben Ön nem előjegyzett betegként érkezett, a szakvizsgálatra történő előjegyzés lehetőségét igényelné-e?



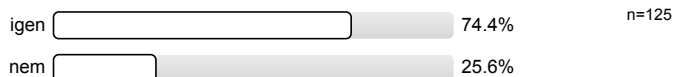
1.9) Amennyiben Ön NEM ELŐJEGYZETT betegként érkezett, mennyit kellett várnia a vizsgálat előtt?



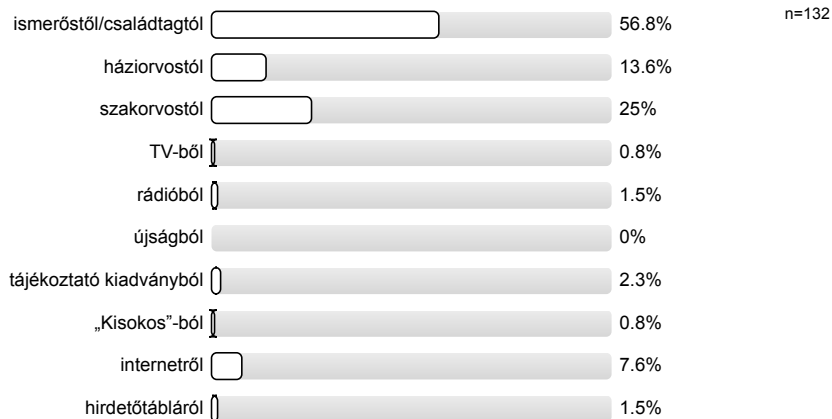
1.10) Amennyiben Ön ELŐJEGYZETT betegként érkezett, az előjegyzés időpontjától számítva mennyi idő múlva került be a szakrendelésre?



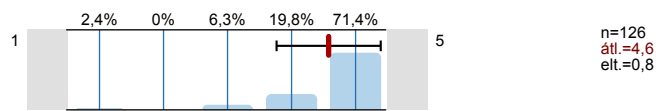
1.11) Kapott-e már információt a szakrendeléseinkről vagy az intézményünkéről mielőtt idejött?



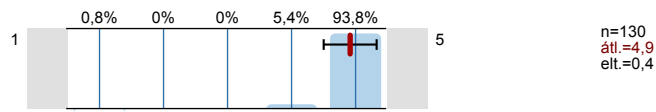
1.12) Ha igen, kérjük jelölje meg honnan értesült a Debreceni Klinikákról? (Több választ is megjelölhet.)



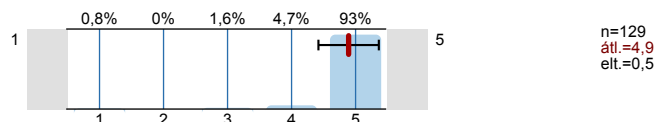
1.13) Mennyire elégedett a vizsgálat intimitásával? (A vizsgálata alatt más beteg jelen volt-e, és hallotta-e az elhangzottakat?)



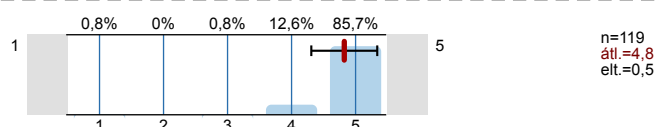
1.14) Mennyire elégedett Ön a vizsgálatot/kezelést végző orvos magatartásával?



1.15) Mennyire elégedett Ön az asszisztensek/ adminisztrátorok magatartásával?



1.16) Összességében mennyire elégedett Ön a gyógykezelésével és tájékoztatásával?



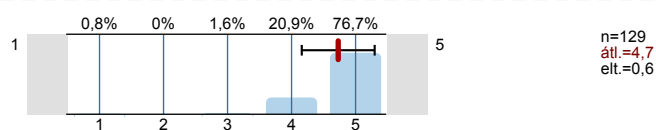
1.17) A vizsgálatot követően kapott-e írásos véleményt?



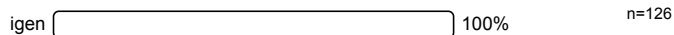
1.18) Érte-e Önt valamilyen kellemetlen élmény?



1.20) Minden tapasztalatát figyelembe véve, összességében milyen érzéssel hagyja el az intézményt?



1.21) Szükség esetén ismételten szakrendeléseinket választaná-e?



Mielőbbi gyógyulást kívánva, segítségét köszöni a Debreceni Egyetem Klinikai Központ vezetősége.

Profil

Összehasonlítás: Fogorvosi járó- és fekvőbeteg alap- és szakellátó 2015.

A profilvonalban használt értékek Átlag

1. JÁRÓBETEG ELÉGEDETTSÉGI VIZSGÁLAT

1.3) Mennyire elégedett a rendelő és a kiszolgáló egységek (váró, WC) tisztaságával?	1								5	n=125	átl.=4,4	md=5,0	elt.=0,9
1.4) Mennyire elégedett a várakozás körülményeivel?	1								5	n=122	átl.=4,5	md=5,0	elt.=0,7
1.5) Mennyire elégedett Ön a fogadásával, érkezésekor kapott tájékoztatással?	1								5	n=121	átl.=4,7	md=5,0	elt.=0,6
1.6) Mennyire elégedett a várakozási idővel?	1								5	n=121	átl.=4,5	md=5,0	elt.=0,8
1.13) Mennyire elégedett a vizsgálata intimitásával? (A vizsgálata alatt más beteg jelen volt-e, és hallotta-e az elhangzottakat?)	1								5	n=126	átl.=4,6	md=5,0	elt.=0,8
1.14) Mennyire elégedett Ön a vizsgálatot/kezelést végző orvos magatartásával?	1								5	n=130	átl.=4,9	md=5,0	elt.=0,4
1.15) Mennyire elégedett Ön az asszisztensek/adminisztrátorok magatartásával?	1								5	n=129	átl.=4,9	md=5,0	elt.=0,5
1.16) Összességében mennyire elégedett Ön a gyógykezelésével és tájékoztatásával?	1								5	n=119	átl.=4,8	md=5,0	elt.=0,5
1.20) Minden tapasztalatát figyelembe véve, összességében milyen érzéssel hagyja el az intézményt?	1								5	n=129	átl.=4,7	md=5,0	elt.=0,6